



KESKKONNAAMET

Nimekirja alusel

14.08.2024 nr 6-3/24/10012-8

Sopimetsa IV keskkonnamõju hindamise aruande avalikustamise teade

Anname Teile teada, et avalikustamisel on AS TREV-2 Grupp Sopimetsa IV lubjakivikarjääri keskkonnaloa taotluse keskkonnamõju hindamise (KMH) aruanne.

KMH aruandega saab tutvuda avalikul väljapanekul 16.08 – 16.09.2024 Keskkonnaotsuste infosüsteemis KOTKAS (<https://kotkas.envir.ee> avalehel valida „[KMH avalik väljapanek](#)“).

Kõigil on õigus esitada kirjalikult ettepanekuid, vastuväiteid ja küsimusi KMH aruande kohta kuni 16.09.2024 (k.a) otsustaja kontaktide kaudu.

KMH aruande avalik arutelu toimub 26.09.2024 kell 17 Pajusi Rahvamajas (Pajusi mõis, Põltsamaa vald, Jõgevamaa) ja etteregistreerimisel veebikeskkonnas Microsoft Teams. Soovi korral osaleda elektrooniliselt palume soovist teada anda aadressile eike.simmer@trev2.ee hiljemalt 23.09.2024.

Kontaktandmed:

- **Otsustaja** (keskkonnaloa andja) on Keskkonnaamet¹, kontaktisik Kaidi Karro, tel 5332 9439 (keskkonnaloa teemad) ja Ivo Ojamäe, tel 505 7438 (KMH teemad), info@keskkonnaamet.ee.
- **Arendaja** on AS TREV-2 Grupp² (registrikood: [10047362](#)), kontaktisik Eike Simmer, 5388 6533, trev2@trev2.ee.
- **Keskkonnamõju hindaja** on Osühing Alkranel³, juhtekspert Alar Noorvee, 736 6676; 554 0579; alar@alkranel.ee.

Taustainfo:

Taotletav Sopimetsa IV lubjakivikarjäär asub Jõgeva maakonnas Põltsamaa vallas Nurga külas riigile kuuluval katastriüksusel Põltsamaa metskond 9 (registriosa nr 14100850, katastritunnus 57301:001:0820). Riigivaravalitseja on Keskkonnaministeerium ning volitatud asutus Riigimetsa Majandamise Keskus. Taotletava mäeeraldisega seotud ehituslubjakivi 13 ploki aktiivne tarbevaru on 2917 tuhat m³, millest kaevandata on 2534 tuhat m³. Keskkonnaluba taotletakse 30 aastaks.

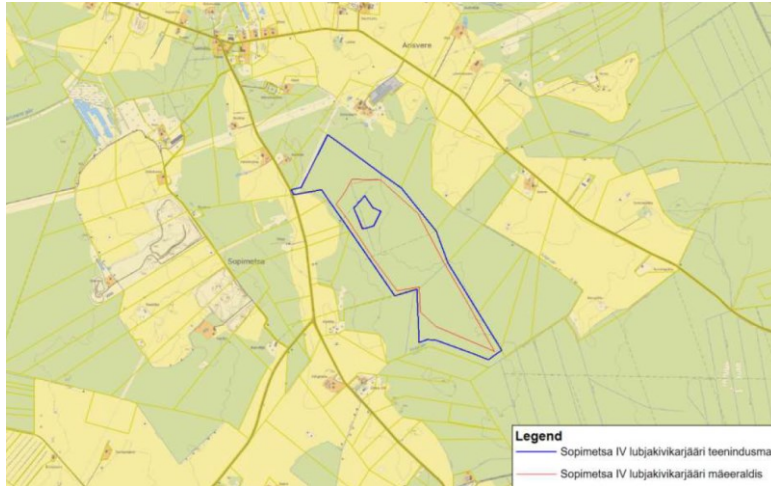
Lisaks taotletakse keskkonnaluba jäätmete (betoon, tellised, bituumenitaolised segud, kivid ja pinnas) taaskasutamiseks (täitematerjalide tootmine, R5m), taaskasutamisele eelnevaks sortimiseks (R12s) ja ladustamiseks (R13).

¹ Tartu linn, Aleksandri 14, 51004

² Harju maakond, Tallinn, Nõmme linnaosa, Teemeistri tn 2, 10916

³ Tartu maakond, Tartu linn, Tartu linn, Riia tn 15b, 51010

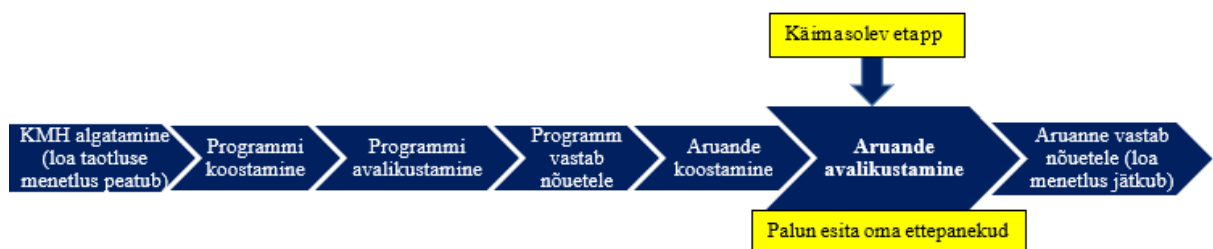
Taotletav Sopimetsa IV lubjakivikarjäär vajab keskkonnaluba saasteainete paiksetest heiteallikatest välisõhku väljutamiseks keskkonnaministri 14.12.2016 määruse nr 67 „Tegevuse künnisvõimsused ja saasteainete heidete künniskogused, millest alates on käitise tegevuse jaoks nõutav õhusaasteluba“ (edaspidi määrus nr 67) § 2 alusel, mis sätestab, et õhusaasteluba on nõutav, kui käitise kõikidest ühel tootmisterritooriumil asuvatest heiteallikatest väljutatakse saasteaineid koguses, mis ületab määruse nr 67 lisas nimetatud künniskogust. Ettevõtte heiteallikatest väljutatakse tahkeid osakesi üle 1 tonni aastas ja lämmastikdioksiidi üle 0,3 tonni aastas.



Sopimetsa IV lubjakivikarjääri asukoht (allikas: aruande joonis 1.2. Alus: Maa-amet)

KMH viiakse läbi keskkonnaloa (tegevusloa) andmise üle otsuse tegemiseks, sh loatingimuste määramiseks. KMH käigus hinnatakse planeeritava tegevuse ja selle reaalsete alternatiivsete võimaluste otseseid ning kaudseid olulisi mõjusid keskkonnameetmedele, inimese tervisele, heaolule ja varale, kultuuripärandile. KMH käigus töötatakse välja keskkonnameetmed olulise keskkonnamõju vältimiseks või vähendamiseks. Keskkonnamõju hindab KMH juhtekspert ja eksperdirühm koos arendajaga.

KMH aruanne võtab kokku kavandatava tegevuse ja selle alternatiivsete lahenduste keskkonnamõju hindamise tulemused. Kõigil on õigus osaleda KMH aruande avalikul väljapanekul ja avalikul arutelul, tutvuda KMH aruandega, esitada aruande kohta ettepanekuid, märkusi ja küsimusi ning saada nendele vastuseid. Esitatud ettepanekuid, vastuväiteid ja küsimusi analüüsitakse ning asjakohaste märkuste alusel täiendatakse KMH aruannet. Lisainfot KMH protsessi kohta leiab [siit](#).



Lugupidamisega

(allkirjastatud digitaalselt)
Helen Manguse
juhataja
keskkonnakorralduse büroo

Ivo Ojamäe 5057438
ivo.ojamae@keskkonnaamet.ee